



N A O K I

S H I B A T A

—— 柴 田 直 起

2025



柴田直起 | NAOKI SHIBATA

2015年 群馬県美術展('15上毛新聞社賞、'16知事賞)

2017年 公益財団法人北野生涯教育振興会 彫刻奨学生

2019年 日本大学大学院芸術学研究科造形芸術専攻彫刻分野 修了
日本大学大学院芸術学研究科 湯川制賞(最優秀賞)
日本大学生産工学部賞(作品買上賞)

2020年 いりやKOUBO 準大賞

2023年 2025年 個展 (いりや画廊)

| グループ展 |

2015年

- 「群馬県美術展」/群馬県立近代美術館 ('16)

2016年

- 「ミニ彫刻展」/Gallery K
- 「間の共振・第7回柳瀬荘アート・教育プロジェクト」/東京国立博物館柳瀬荘
- 「SHOW」/TURNER GALLERY

2017年

- 「1000枚ドローイング No.1」/GALLERY KINGYO
- 「四人展〜Form.Firm.Farm〜」/日本大学芸術学部
- 「第5回 蔵と現代美術展」/旧山崎別邸庭園
- 「彫刻の五・七・五 Haiku-Sculpture 2017」/女子美アートミュージアム
- 「第33回公益財団法人北野生涯教育振興会 彫刻奨学生作品展」/日本大学芸術学部

2018年

- 「仮構の空間/仮像の彫刻・第8回柳瀬荘アート・教育プロジェクト」/東京国立博物館柳瀬荘

2019年

- 「日本大学大学院芸術学研究科造形芸術専攻 修了制作展」/日本大学芸術学部
- 「第42回東京五美術大学連合卒業・修了制作展」/国立新美術館
- 「四人展〜対象と形態〜」/K's Gallery
- 「第6回 蔵と現代美術展」時の鐘
- 「彫刻の五・七・五 Haiku-Sculpture 2019」/沖縄県立芸術大学附属芸術資料館

2020年

- 「第3回いりやKOUBO若手彫刻家・公募作品展」/いりや画廊

2021年

- 「INTERFACE 三領域からの「自然」/熊谷守一美術館ギャラリー
- 「第3回いりやKOUBO準大賞受賞者作品展」/いりや画廊
- 「柳瀬山荘と彫刻・第7回柳瀬荘アート・教育プロジェクト」/東京国立博物館柳瀬荘

2021年

- 「彫刻の五・七・五 Haiku-Sculpture 2021」/国立台湾芸術大学

2022年

- 「鉄展」/ GALLERY KINGYO
- 「NICHIGEI JYOSHUTEN」/日本大学芸術学部 A&Dギャラリー

| パブリックコレクション |

藤壺の滝大窪いやしの杜公園(山梨県)/日本大学生産工学部(千葉県)

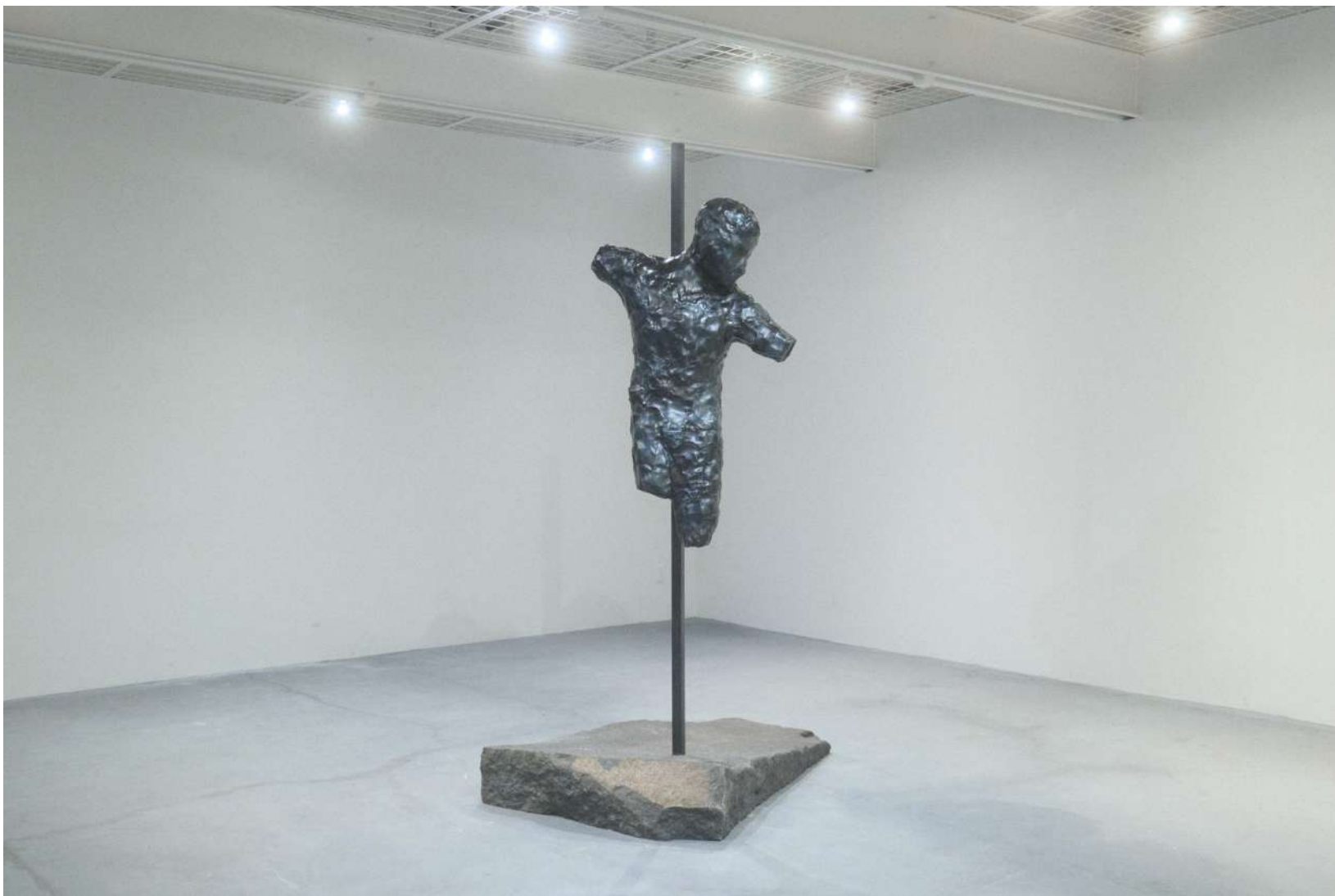
柴田直起展 Naoki Shibata Exhibition (2025)

何かに入信するかのように彫刻の道へ進んでいる。

鉄を挟むことで私なりにカタチを探っているのです。

自然を見るとどうしても曖昧な部分、目に見えない不明の領域がある。それらに近づくとまた別の部分がぼやけて不明瞭になる。自然があって自分がある。その3つが一直線に並ぶ、無限の奥行きの中で廻っているかのようだ。人間は生命を見つめる、それは責任を持たなければならない生命全体に対して。一歩ずつ確かめながら進む。何か信じるものを探すように制作を続けている。

柴田 直起



[未知の時代の像 No. 2]
H242×W126×D186(cm) / 鉄



[未知の時代の像 No. 2]
H242×W126×D186(cm) / 鉄



[someone No. 1]
H21×W11×D12(cm) / 鉄



[未知の時代の像 No. 1]
H148×W61×51(cm) / 鉄



[未知の時代の像 No. 1]
H148×W61×51 (cm) / 鉄



[someone No. 2]
H18×W24×12(cm) / 鉄



N A O K I

S H I B A T A

—— 柴 田 直 起

2023

柴田直起展

Naoki Shibata Exhibition (2023)

何かに入信するかのように彫刻の道へ進んでいる。

鉄を挟むことで私なりにカタチを探っているのです。

自然を見るとどうしても曖昧な部分、目に見えない不明の領域がある。それらに近づくとまた別の部分がぼやけて不明瞭になる。自然があって自分がある。その3つが一直線に並ぶ、無限の奥行きの中で廻っているかのようだ。人間は生命を見つめる、それは責任を持たなければならない生命全体に対して。一歩ずつ確かめながら進む。何か信じるものを探すように制作を続けている。

柴田 直起







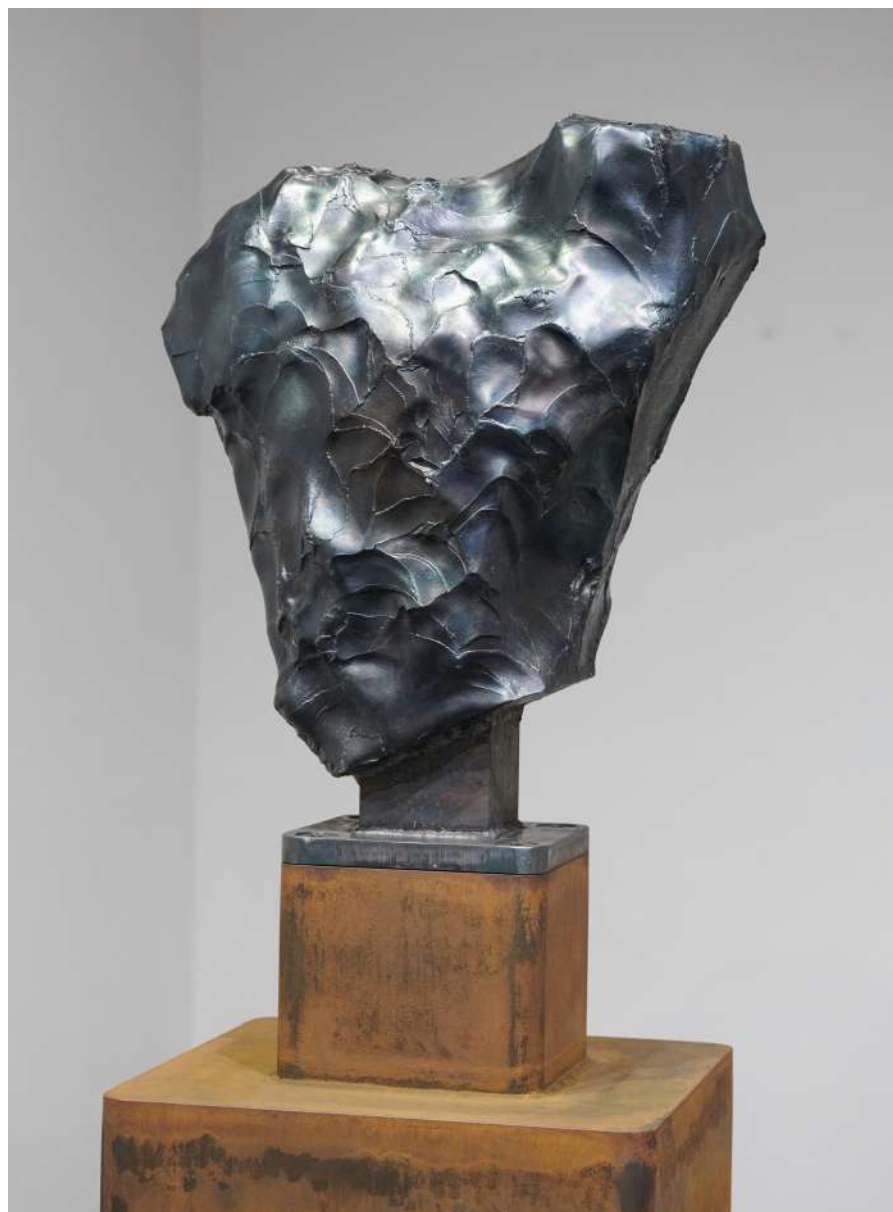




[iron statue BCE I/II/III]
H198×W68×D68(cm) / 鉄



[iron statue BCE I]
H198×W68×D68 (cm) / 鉄



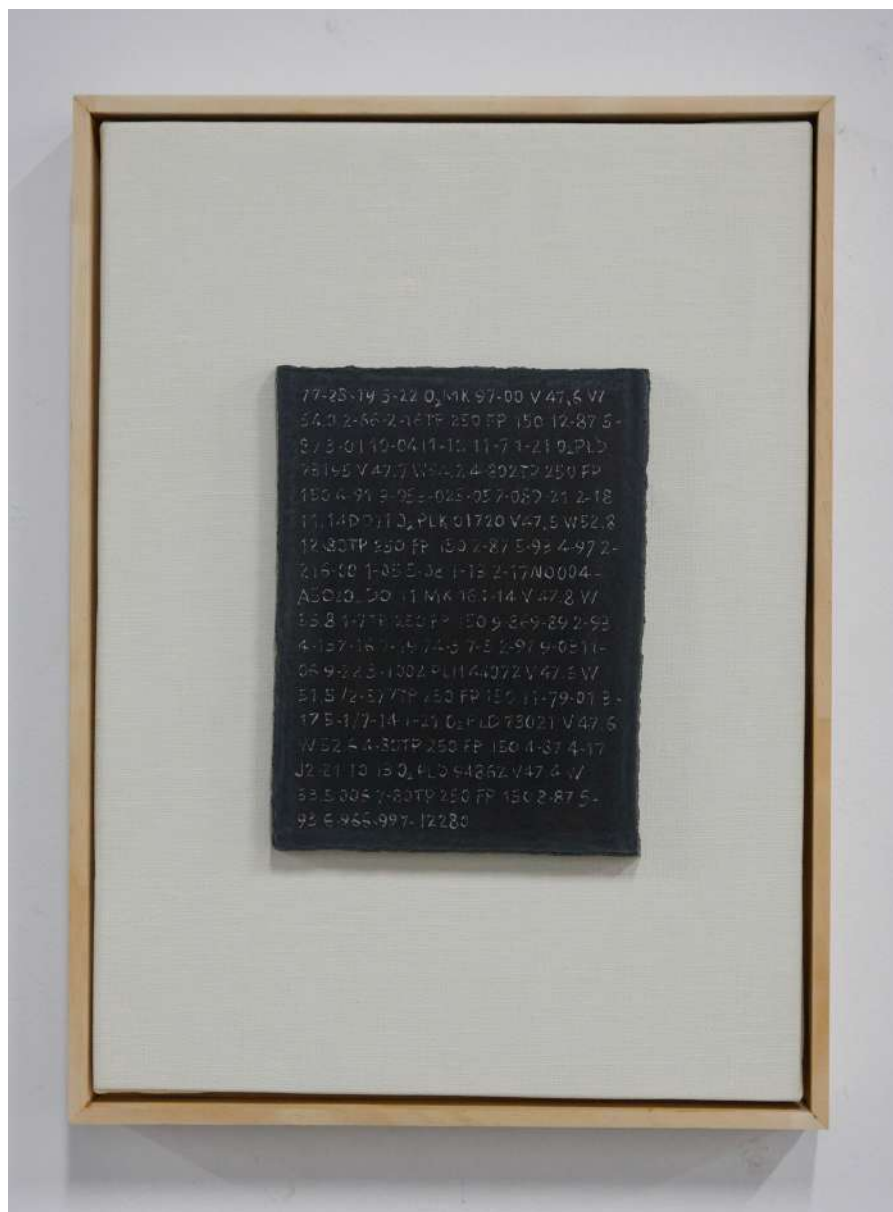
[iron statue BCE II]
H174×W68×D68(cm) / 鉄



[iron statue BCE III]
H172×W87×D68(cm) / 鉄



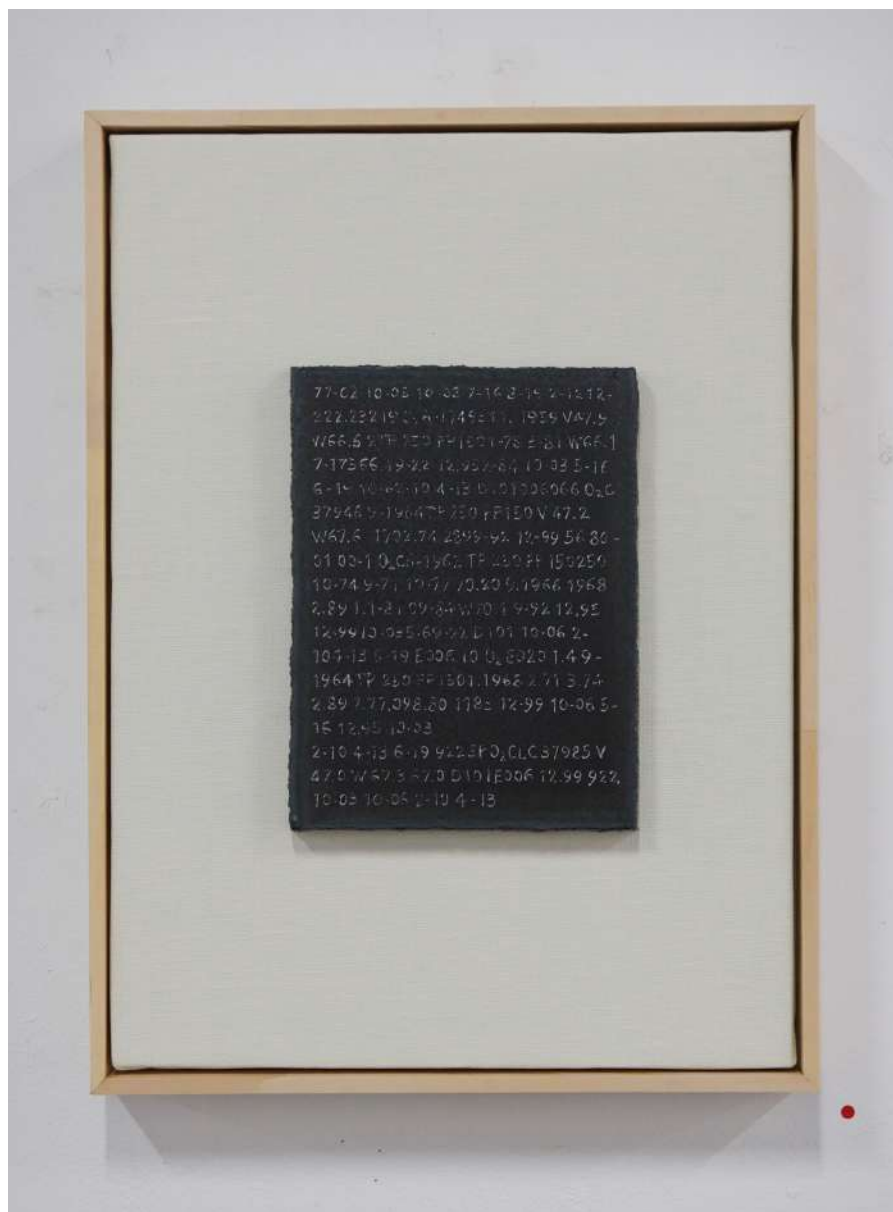
[oxygen cylinder control number piece 1/2/3/4]
H35×W26×D5(cm) / 鉄



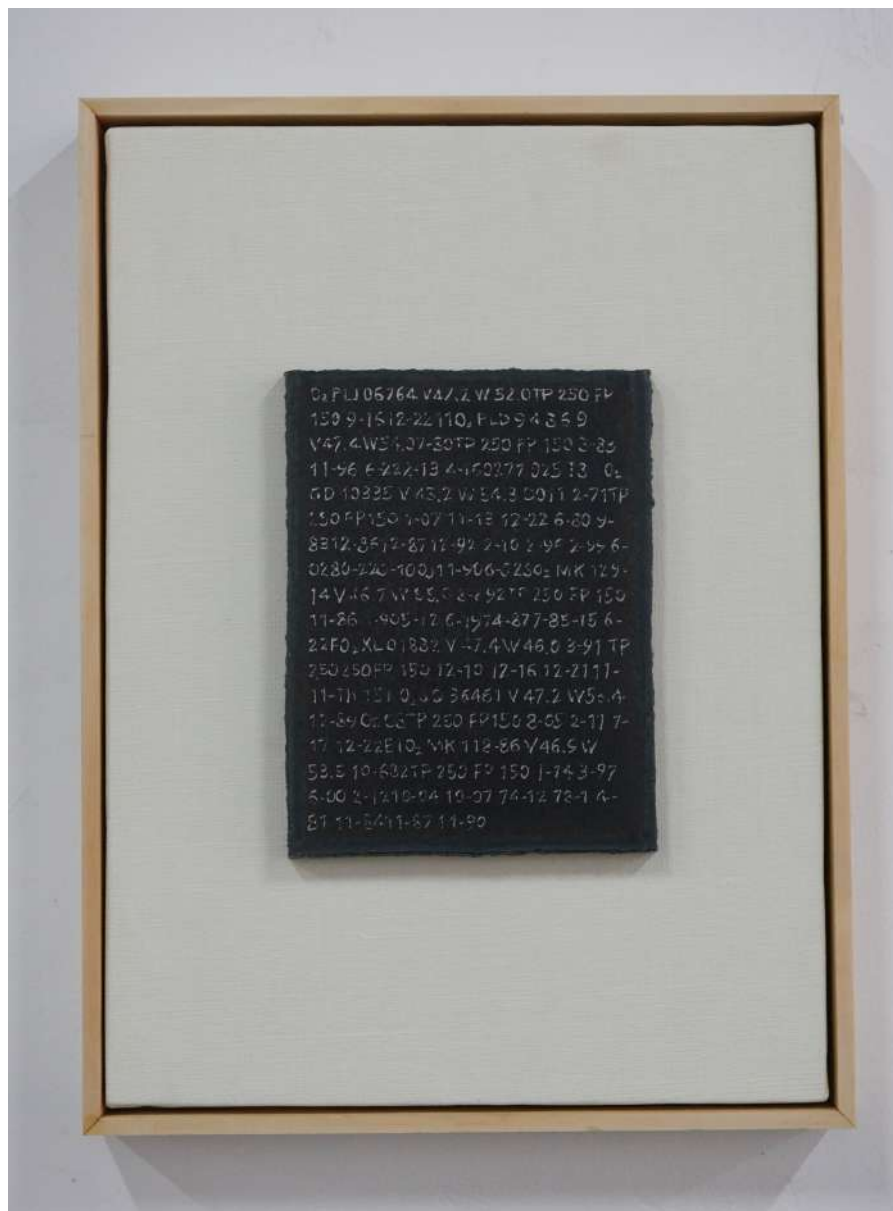
[oxygen cylinder control number piece 1]
 H35×W26×D5(cm) / 鉄



[oxygen cylinder control number piece 2]
H35×W26×D5(cm)/ 鉄



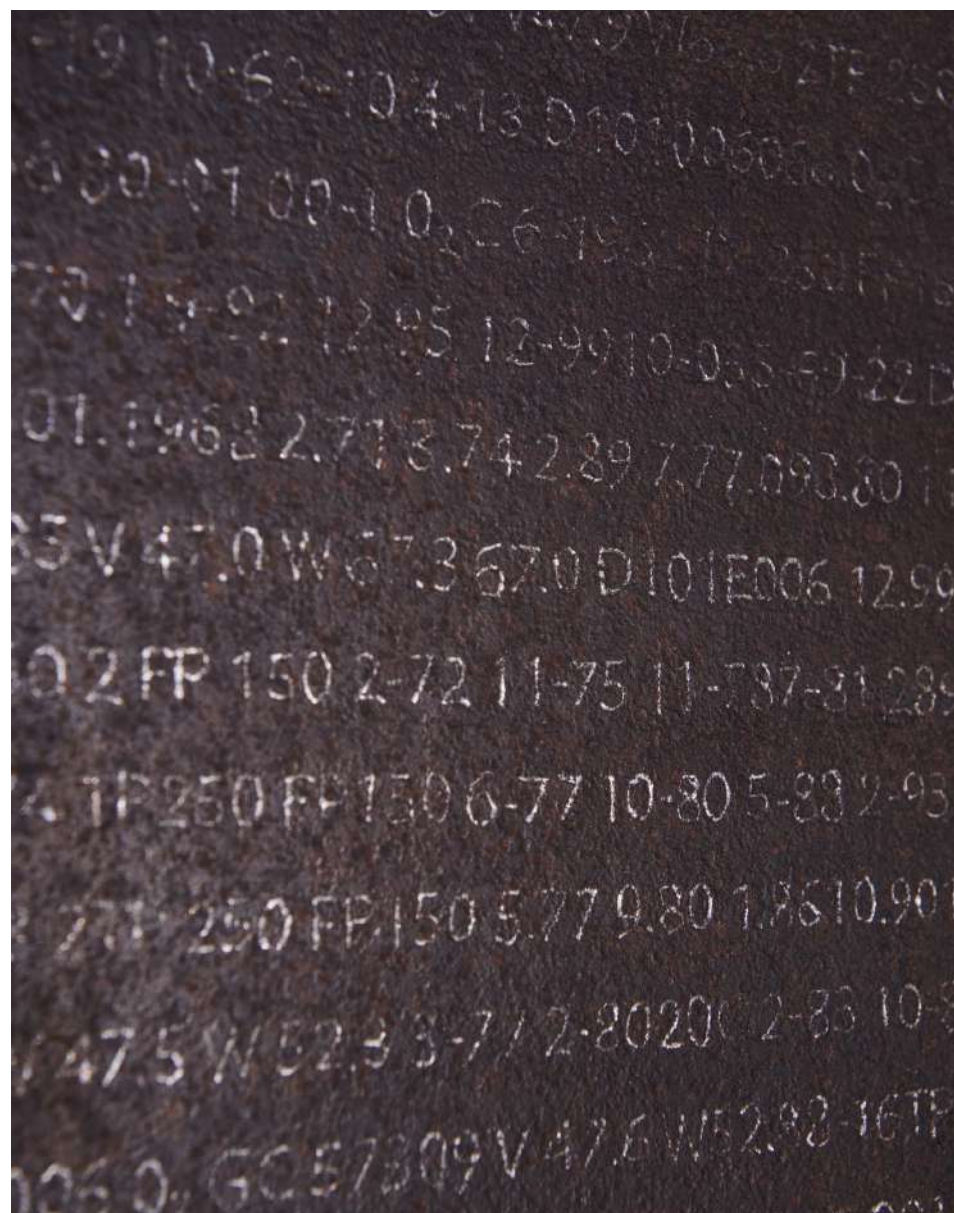
[oxygen cylinder control number piece 3]
 H35×W26×D5(cm)/ 鉄



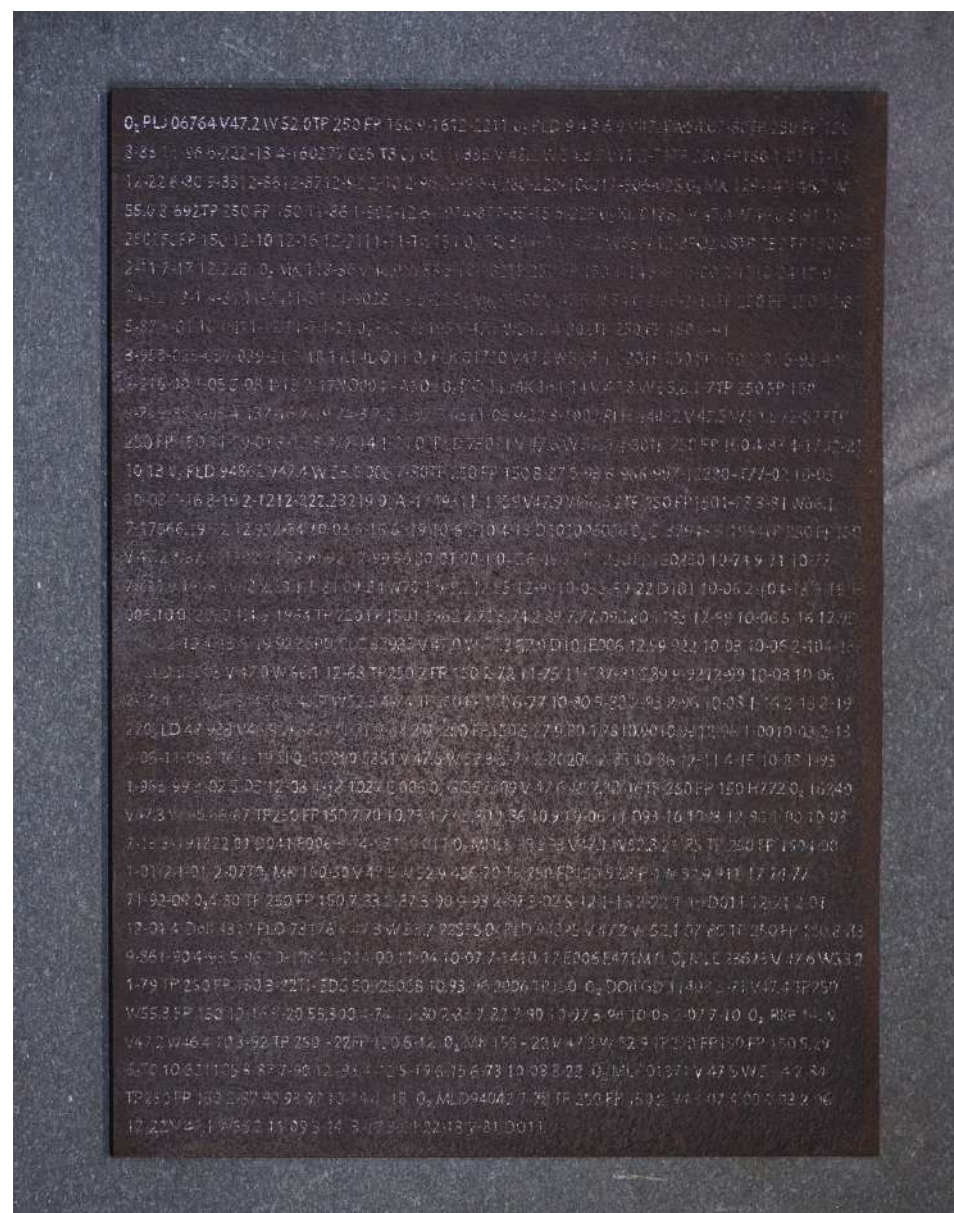
[oxygen cylinder control number piece 4]
H35×W26×D5(cm)/ 鉄



[oxygen cylinder control number]
H21×W96×D167(cm)/ 鉄・石



[oxygen cylinder control number]
H21×W96×D167(cm)/ 鉄・石



[oxygen cylinder control number]
H21×W96×D167(cm)/ 鉄・石



[burl small/large]
鉄



[burl small/large]
鉄



[coast 2]
鉄